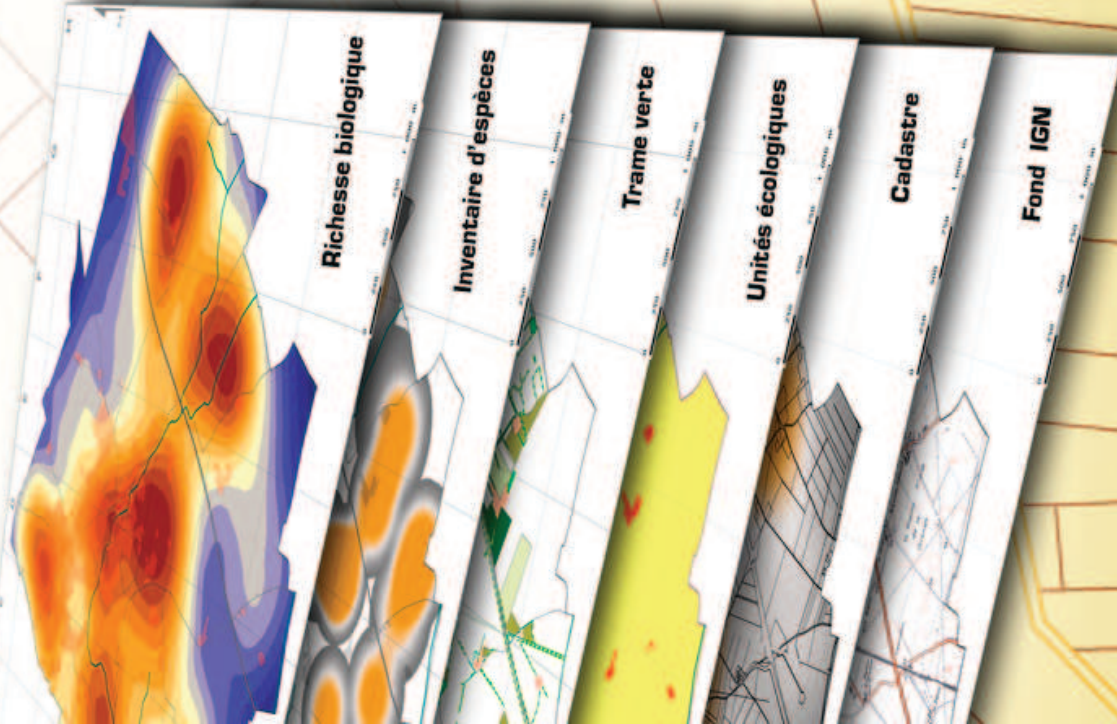


Développé par le Groupe Ornithologique des Deux-Sèvres, l'IBCO a été conçu tout spécialement pour les élus et les aménageurs.

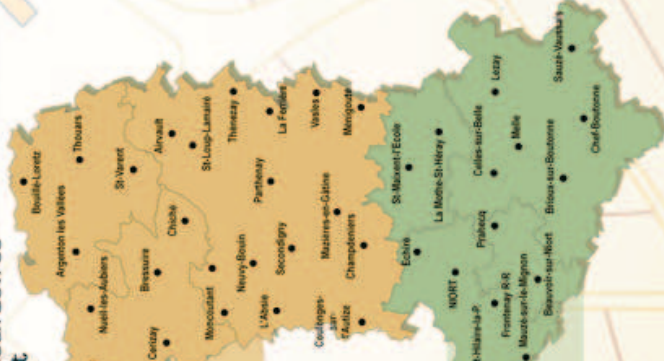


Observer  
connaître  
protéger  
la biodiversité

**GROUPE ORNITHOLOGIQUE DEUX-SÈVRES**

Pour toute information prenez contact avec le Groupe Ornithologique des Deux-Sèvres  
7 rue Crémeau 79000 Niort

**Nord Deux-Sèvres**  
Alain Armoquet  
Tel : 05 49 70 89 50  
Mél : alain@ornitho79.org



**Sud Deux-Sèvres**  
Xavier Fichet  
Tel : 05 49 09 24 49  
Mél : xavier@ornitho79.org

Pour en savoir plus visitez le site dédié à l'IBCO  
<http://ibco.ornitho79.org/index.php>



Le développement de l'IBCO est soutenu par



Conception et réalisation  
GODS  
Crédits photo Laure Duvallet,  
Bruno Filon, Alain Buchet, Jean  
Michel Passeraut, Archives  
GODS  
Cartographie Jean François  
Berthomé - GODS  
Imprimé sur papier recyclé  
GODS © 2008

**GROUPE ORNITHOLOGIQUE DEUX-SÈVRES**

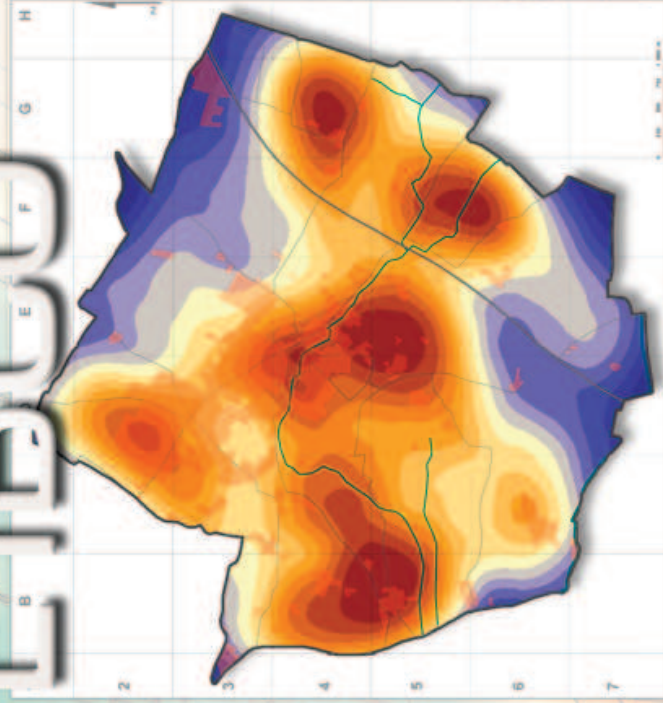
Observer  
connaître  
protéger  
la biodiversité

**L'IBCO**  
L'INVENTAIRE COMMUNAL  
BIOLOGIQUE ORNITHOLOGIQUE



Un nouvel outil d'aide à l'évaluation environnementale et à la décision pour la politique d'aménagement et de gestion de votre territoire.

# L'IBCO



## Un atlas de la richesse biologique des territoires

Présents sur tous les milieux, **les oiseaux sauvages sont de bons indicateurs de la qualité biologique d'un espace.**

Basé sur leur étude par des inventaires scientifiques éprouvés, **l'IBCO offre ainsi une vision de la répartition géographique des enjeux de biodiversité de tout ou partie d'un territoire.**



Huppe fasciée



Monneau domestique



Truquet moineau

L'IBCO peut également intégrer tout autre élément du patrimoine naturel (**Trames verte et bleue**, plantes, mammifères, insectes, ...).

## Une démarche originale et une solution technique

Utilisant des indicateurs qualitatifs novateurs et des outils cartographiques adaptés, l'IBCO fournit des **résultats synthétiques facilement interprétables et exploitables**. Son intégration dans un cadastre numérisé est rapide.

## Un outil d'aide à la décision

Grâce à la localisation des enjeux de biodiversité, l'IBCO permet :

- d'**anticiper les impacts des aménagements**
- d'**orienter les choix**
- d'**assurer les options retenues**

## Un outil d'initiation à l'environnement

L'Atlas de l'IBCO est également un **document pédagogique d'appropriation du patrimoine naturel local** pour les habitants et les scolaires.

Les habitants peuvent participer à des inventaires (haies, hirondelles,...).



Acras seipollet



Grenats rhinophiles



Salamandre

